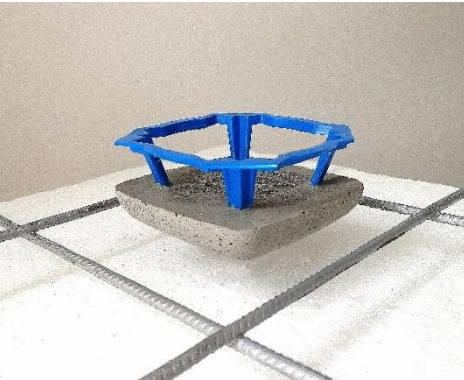


HUMI 2-kosteusanturin asennusohje

Humi 2-anturi soveltuu betonin RT-standardin mukaiseen kosteuden ja kuivumisen seurantaan.

- Humi 2-anturit asennetaan alla olevan kuvan 1 mukaan siten, että anturikehän yläpinta asettuu valun yläpinnan tasalle ja jää näkyviin kuvan 2 mukaisesti.
- Varmista anturin näkyvyys tulevia mittauksia varten -- eli puhdistamalla anturin kehän yläpinta betonista kuvan 2 mukaan.

Pyri välttämään anturin asentamista suoraan raudoituksen tai lämmityskaapelin päälle siirtämällä anturia sivusuunnassa mahdollisimman keskelle raudoituksen silmää tai kaapelivetojen puoli väliä!



Kuva 1



Kuva 2



Kuva 3

Humi 2-anturit asettuvat arvostelusyvyyteensä.

Näkyviin jäävä anturijalan yläpinta (kuva 3) helpottaa anturin löytämistä, kun siitä mitataan kosteusarvoja Humi D-mittarilla.

Huolehdi työmaalla esteettömistä ja normaaleista kuivumisolosuhteista Humi-antureiden kohdalla. Tällä tavoin saadaan mahdollisimman hyvä Humi-mittaustulosten edustavuus.